

СОГЛАСОВАНО

Начальник отдела образования
администрации Выборгского района
Санкт-Петербурга

2022 года

Ю.И.Пашюкова



СОГЛАСОВАНО

Главный государственный инспектор
по безопасности дорожного движения
Выборгского района Санкт-Петербурга

« » 2022 года

А.С.Дыранов



УТВЕРЖДАЮ

Исполняющий обязанности
заведующего ГБДОУ детского сада
№ 133 компенсирующего вида
Выборгского района
Санкт-Петербурга

2022 года

О.И.Шеррет



ПАСПОРТ

дорожной безопасности образовательной организации ГБДОУ детского сада
№133 компенсирующего вида Выборгского района Санкт-Петербурга по
адресу: пр. Тореза д.19 Лит.А

Общие сведения

Государственное бюджетное дошкольное образовательное учреждение детский сад №133 компенсирующего вида Выборгского района Санкт-Петербурга		
Юридический адрес ОУ:	194352, Санкт-Петербург, ул.Руднева дом 28 корпус 2 Литера А	
Фактический адрес ОУ:	194352, Санкт-Петербург, ул.Руднева дом.28 корп.2 Литера А	
Руководитель ГБДОУ	Мигунова Инна Николаевна	516-33-32
Заместители руководителя ГБДОУ:	Зам.Зав по АХР Якименко Виктор Леонидович Старший воспитатель Шеррер Оксана Ивановна	516-33-32
Специалист отдела образования, курирующий вопросы профилактики детского дорожно-транспортного травматизма	специалист отдела Образования Е.Д.Кузнецова	417-60-57
Закрепленный за ОУ работник Госавтоинспекции	Главный государственный инспектор по безопасности дорожного движения Выборгскому району А.С.Баранов	573-12-80
Ответственный за организацию работы по профилактике детского дорожно-транспортного травматизма в ГБДОУ	Методист Лоскутова Елена Всеволодовна	297-58-00

Количество учащихся -54

Наличие кабинета по БДД нет

Наличие уголков по БДД –имеется в каждой группе

Наличие автогородка (площадки) по БДД-нет

Наличие автобуса в ОУ –не имеет

Владелец автобуса

(при наличии автобуса)- нет

Время занятий в ГБДОУ:

Совместная образовательная деятельность с детьми:9.00 по 10.30

(в соответствии с режимом дня для каждой возрастной группы)

Совместная образовательная деятельность во второй половине дня:с 16.0

по 18.00

Телефоны оперативных служб:

01

03

517-59-02

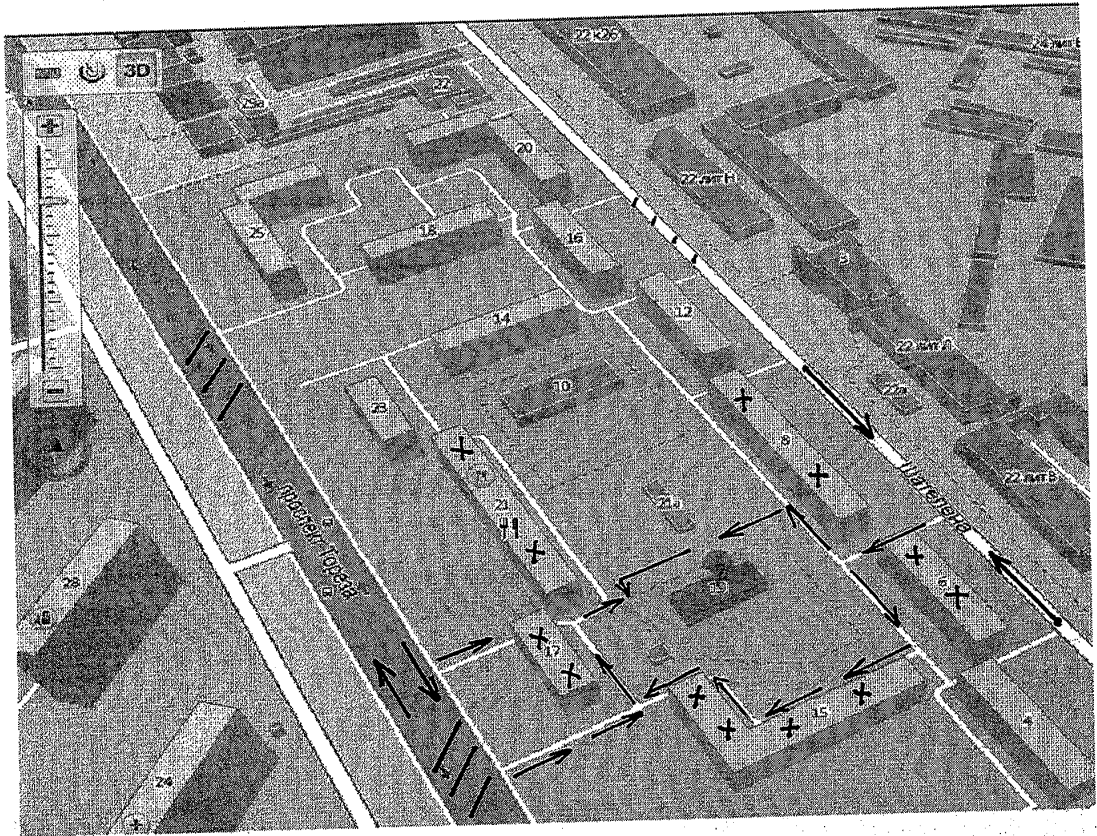
Содержание

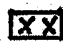

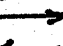

I. Планы-схемы ОУ.

- 1) район расположения ОУ, пути движения транспортных средств и детей (учеников, обучающихся);
- 2) организация дорожного движения в непосредственной близости от образовательного учреждения с размещением соответствующих технических средств, маршруты движения детей и расположение парковочных мест;
- 3) пути движения транспортных средств к местам разгрузки/погрузки и рекомендуемые безопасные пути передвижения детей по территории образовательного учреждения.

I. Планы-схемы ОУ.

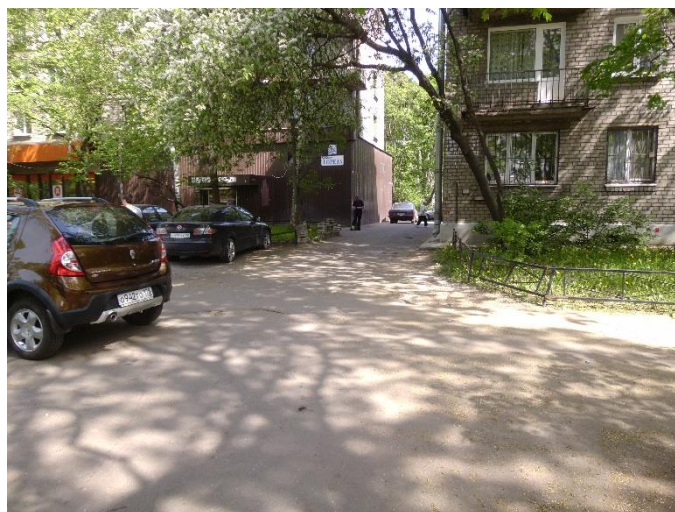
План-схема района расположения ОУ, пути движения транспортных средств и детей (обучающихся)



-  -жилые застройки
-  - проезжая часть
-  -движение транспортных средств
-  -движение детей в (из) образовательных учреждений



1. пешеходный переход со стороны пр.Тореза



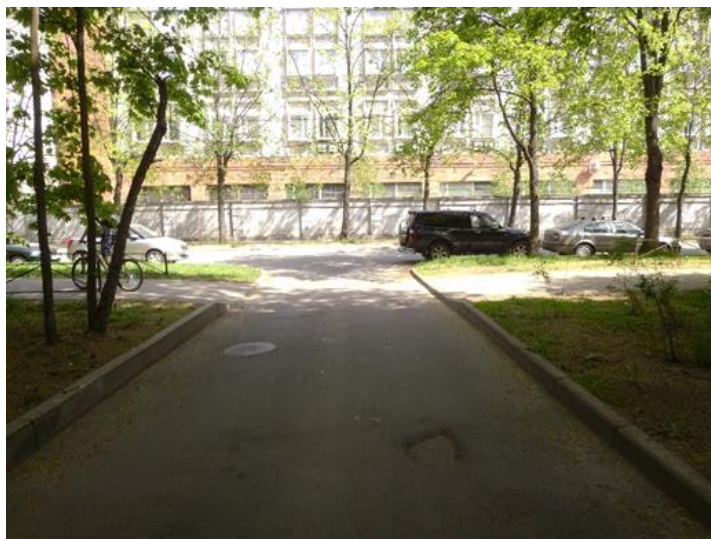
2. Въезд к садику со стороны проспекта Тореза



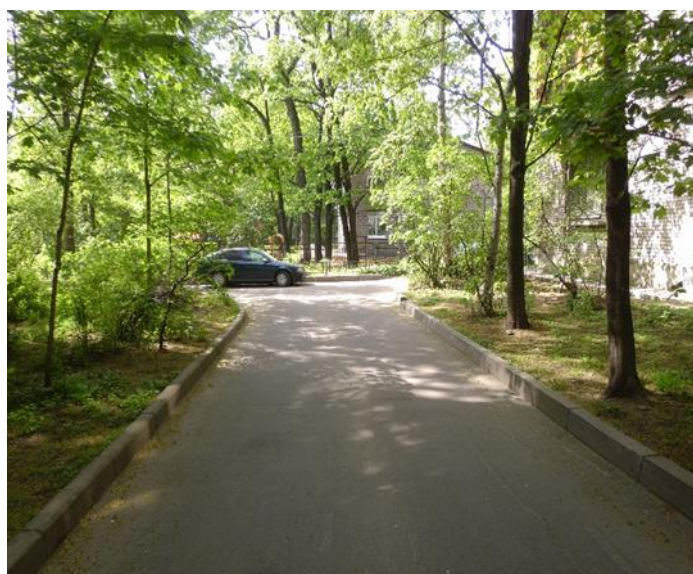
3. Площадка со стороны пр.Тореза перед детским садиком



3.Вход в садик со стороны пр.Тореза



4.Въезд от садика в сторону ул.Шателена

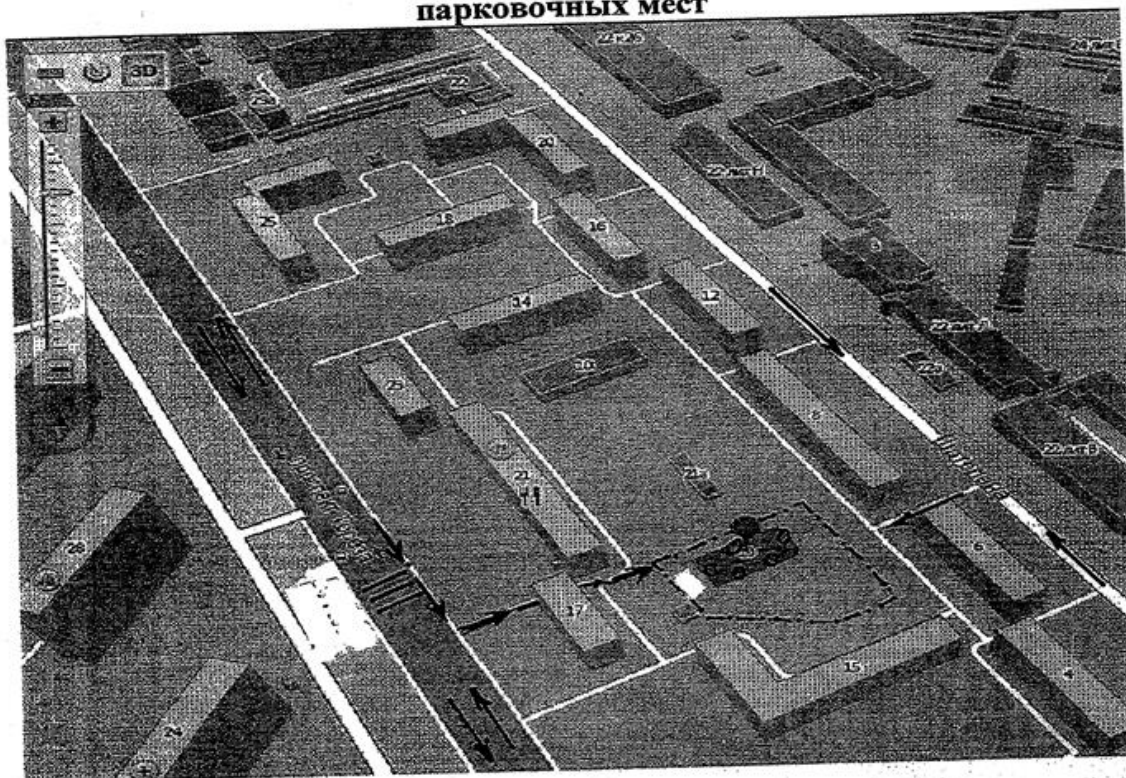


5.Въезд к садик со стороны ул.Шателена



б. Ворота для въезда грузового транспорта со стороны ул. Шателена

Схема организации дорожного движения в непосредственной близости от образовательного учреждения с размещением соответствующих технических средств, маршруты движения детей и расположение парковочных мест



- -ограждение образовательного учреждения
- -искусственное освещение
- - Направление движения транспортного потока
- -Направление движения детей от остановок частных транспортных средств
- ≡ -пешеходные переходы

Пути движения транспортных средств к местам разгрузки/погрузки и рекомендуемые пути передвижения детей по территории образовательного учреждения

